

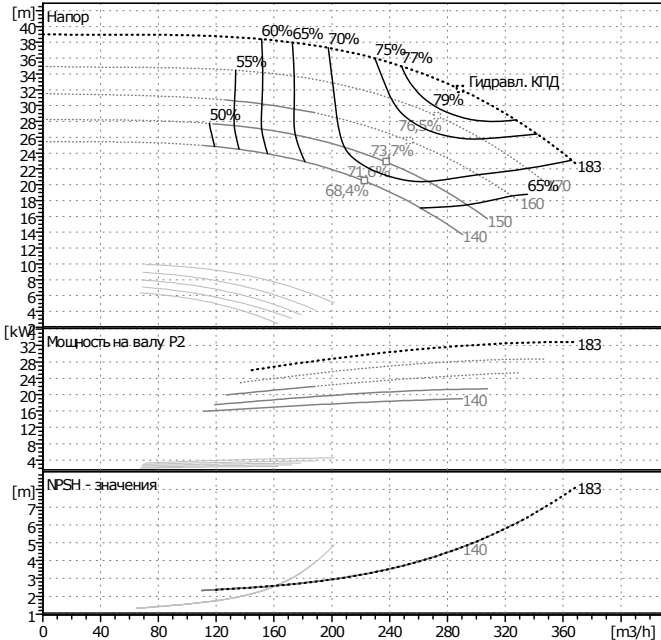
ООО "АКВАТРИО.РУ"
 Кулакова, 20
 12359 Москва
 Телефон (495) 645-03-14
 Телефакс (495) 942-57-01

NL 100/160-22-2-12-50Hz
 Установка: Norm-консольный насос



Клиент Проект
 № клиента № проекта
 Ответственный Поз. №
 Редактор ул. Кулакова, 20 А. С. Лещинский Локальный
 Дата 18/07/12

Страница 1 / 3



Данные запроса

Расход	0	m³/h
Напор	0	m
Перекачиваемая среда	Вода, чистая	
Температура жидкости	20	°C
Плотность	0,9983	kg/dm³
Кинематическая вязкость	1,005	mm²/s
Давление пара	2,337	kPa

Данные насоса

Производитель	WILO	
Тип	NL 100/160-22-2-12-50Hz	
Тип конструкции	Нормально всасывающий насос на е	
Вид агрегата	Насос	
Ступень ном. Давления	PN 16	
Мин. температура жидкости	20	°C
Мак. температура жидкости	20	°C

Данные гидравлики (рабочая точка)

Расход	m³/h
Напор	m
Мощность на валу P2	kW
Число оборотов	2900 1/min
NPSH	m
Диаметр рабочего колеса	83 mm

Материалы / уплотнение

Корпус	EN-GJL 250
Вал	X 20 Cr 13
Рабочее колесо	EN-GJL 250
Уплотн.вала со стор	EPDM

Размеры

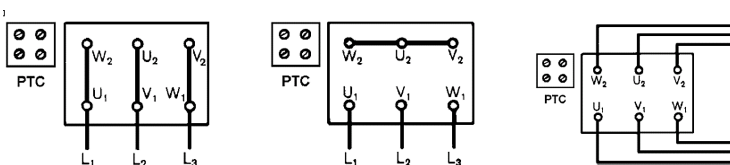
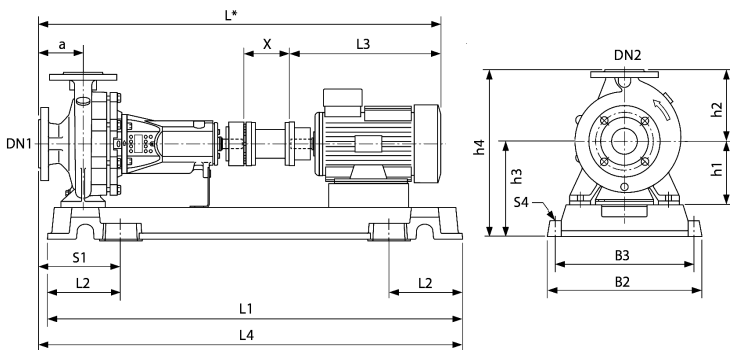
						mm	
a	125	h2	280	L1	1310		
L	1435	h3	300	L2	235		
L3	700	h4	580	B2	540		
L4	1325	S1	250	B3	490		
h1	200	X	140	S4	24		

Разборная муфта		
Всасывающая сторона	DN 125	/ PN 16
Напорная сторона	DN 100	/ PN 16
Вес	400	kg

Данные мотора

Производитель	WILO	
Тип	WILO - 22/2	
Типоразмеры	180 M	
Ном. мощность P2	22	kW
Ном. число оборотов	2945	1/min
Ном. напряжение	3~400 V, 50 Hz	
Макс. потребление тока	39,5	A
Вид защиты	IP 55	
Допустимый перепад напряжения	+/- 10%	

Арт.№ стандартного исполнения 4109313



ООО "АКВАТРИО.РУ"
 Кулакова, 20
 12359 Москва
 Телефон (495) 645-03-14
 Телефакс (495) 942-57-01

NL 100/160-22-2-12-50Hz
 Установка: Norm-консольный насос

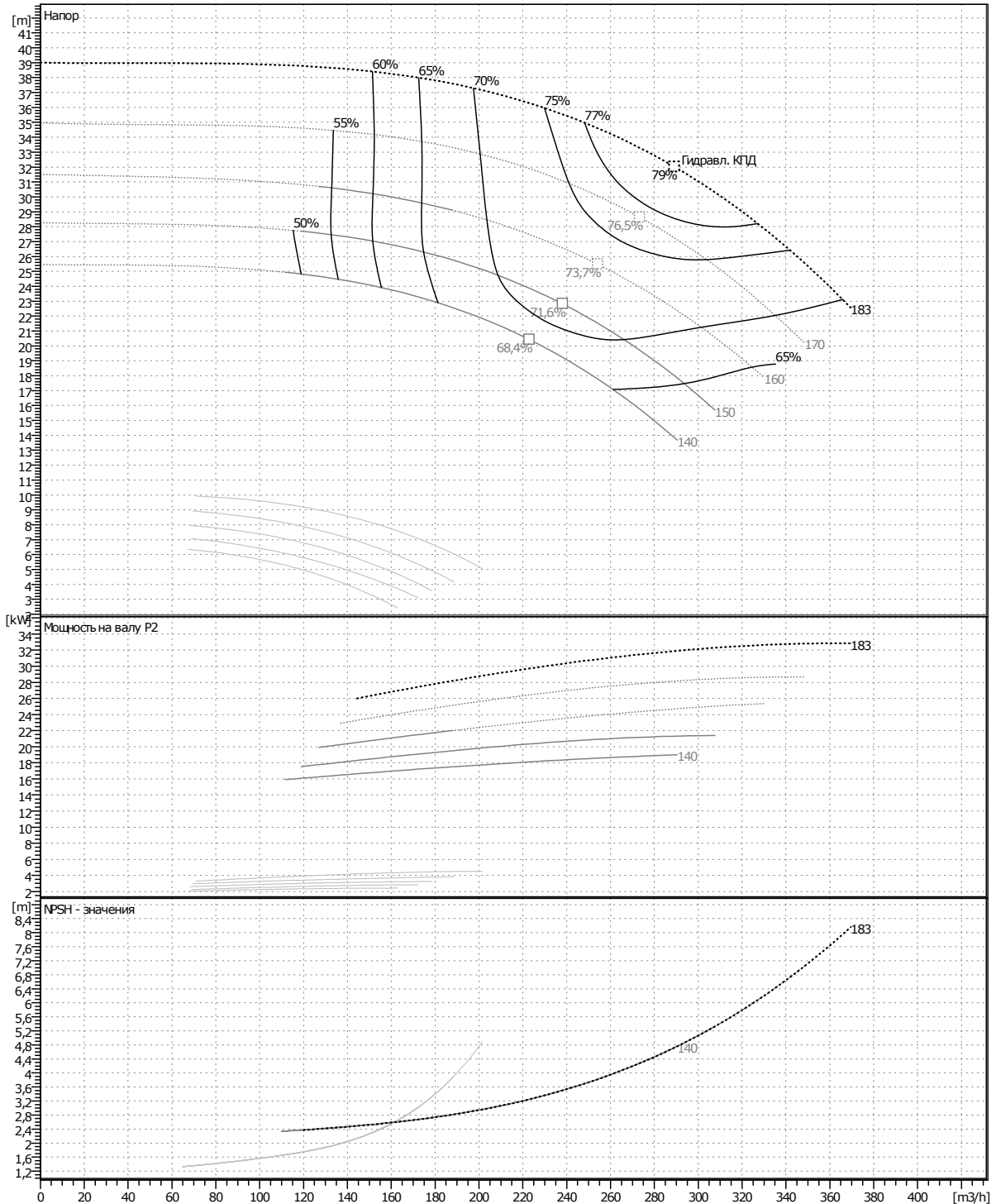


Клиент	Проект	Страница 2 / 3
№ клиента	№ проекта	
Ответственный	Поз. №	Дата 18/07/12
Редактор	ул. Кулакова, 20 А. С. Лещинский	Локальный

Рабочие данные

Число оборотов: 2900 1/min	Частота: 50Hz	Рабочая точка: Q = 0 m3/h H = 0 m	Всас. патрубок: DN 125 / PN 16	Напорный патрубок: DN 100 / PN 16
--------------------------------------	-------------------------	--	--	---

Мощностные показатели пВода, чистая [100%] ; 20°C; 0,9983kg/dm3; 1,005mm2/s

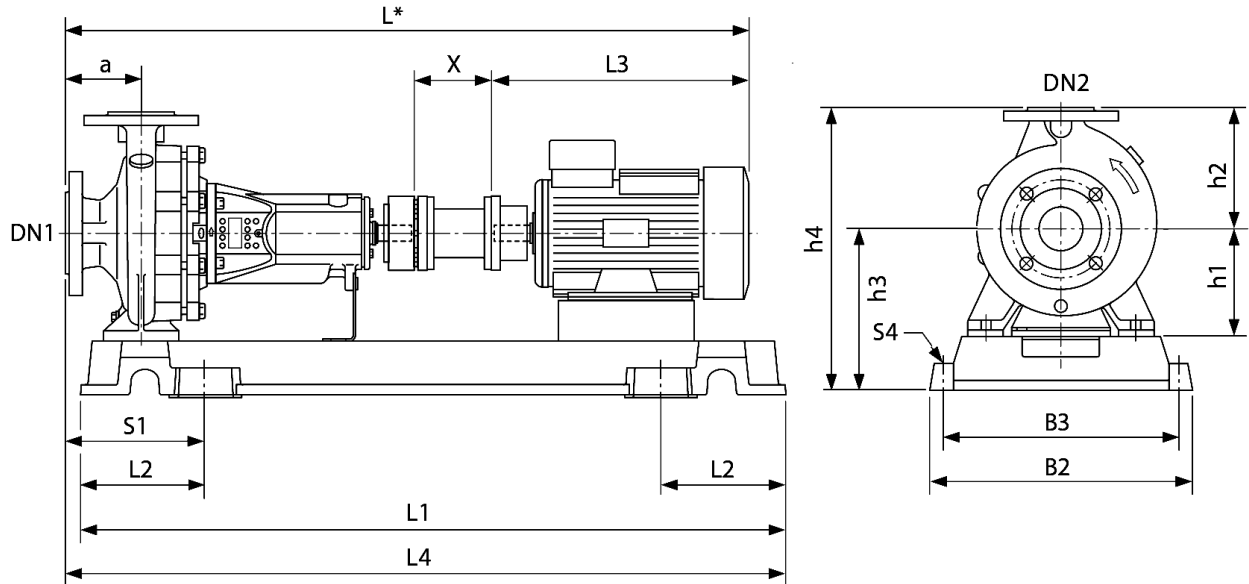


ООО "АКВАТРИО.РУ"
 Кулакова, 20
 12359 Москва
 Телефон (495) 645-03-14
 Телефакс (495) 942-57-01

NL 100/160-22-2-12-50Hz
 Установка: Норм-консольный насос



Клиент	Проект	Страница 3 / 3
№ клиента	№ проекта	
Ответственный	Поз. №	Дата 18/07/12
Редактор	ул. Кулакова, 20 А. С. Лещинский	Локальный



Разборная муфта
 Всасывающая сторона DN 125/ PN 16
 Напорная сторона DN 100/ PN 16

Размеры mm

a	125	h3	300	B2	540		
L	1435	h4	580	B3	490		
L3	700	S1	250	S4	24		
L4	1325	X	140				
h1	200	L1	1310				
h2	280	L2	235				